

## 國立新竹高級中學 函

地址：30068 新竹市學府路36號  
聯絡人：謝季蓉  
聯絡電話：03-5736666-109  
傳真電話：03-5736602

受文者：臺北市立中山女子高級中學

發文日期：中華民國110年7月28日  
發文字號：新中教字第1100004266號  
速別：速件  
密等及解密條件或保密期限：  
附件：如文 (a101c0000u\_1100004266ax\_1.pdf)

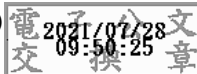
主旨：請鼓勵貴校教師參加「110學年度跨單位合作深化生物教學實施計畫主題：生態與公民科學」，請查照。

說明：

- 一、依據110學年度普通高級中學課程生物學科中心工作計畫辦理。
- 二、參加對象：1. 生物學科中心種子教師 2. 全國高中職生物科教師。
- 三、研習時間：110年8月19日(四)、20日(五)。
- 四、辦理方式：報名成功後，我們將於活動前一天8/18(三)中午12:00，傳送「線上會議連結」至您的電子郵件信箱。
- 五、填寫報名表：<https://forms.gle/9mW9nxCcwb9uyiCH6>。
- 六、詳細內容請見研習計畫書如附件。

正本：全國高級中等學校、臺北市政府教育局、新北市政府教育局、雲林縣政府教育處、嘉義縣政府教育處、桃園市政府教育局、新竹市政府教育處、新竹縣政府教育處、苗栗縣政府教育處、臺中市政府教育局、彰化縣政府教育處、南投縣政府教育處、臺南市政府教育局、高雄市政府教育局、花蓮縣政府教育處、臺東縣政府教育處、宜蘭縣政府教育處、屏東縣政府教育處

副本：本校生物學科中心(不含附件)



中山女高 1100728



\*MSAA1103006878\*

校長 李 明 昭



裝

訂

線



62

**普通高級中學課程生物學科中心**  
**110 學年度跨單位合作深化生物教學實施計畫**  
**主題：生態與公民科學**

### 壹、計畫目的

- 一、本活動由清華大學生科系團隊研發，由全民關心的外來種、入侵種、野生動物之調查開始，到校園中容易採集的蕨類，最後切入公民科學的發展與生態研究的結合。
- 二、強化生物學科中心與大專院校、專業學會組織，及社教機構等教育單位合作規劃教師研習之橫向聯繫。
- 三、落實 108 課綱課程與教學相關方案，活化教師教學內涵，深化教師素養導向之教材教法與課程規劃能力，強化 108 課綱之推廣與實踐。
- 四、建立跨單位策略聯盟，強化教學資源交流與共享之平台與管道。

### 貳、計畫依據

依據 110 學年度普通高級中學課程生物學科中心工作計畫辦理。

### 參、辦理單位

- 一、指導單位：教育部國民及學前教育署
- 二、主辦單位：教育部普通高級中學課程生物學科中心—國立新竹高級中學
- 三、協辦單位：新竹市政府教育處、新竹市高中輔導團

### 肆、研習會內容與工作期程

- 一、參加對象：1. 生物學科中心種子教師 2. 全國高中職生物科教師。
- 二、填寫報名表：<https://forms.gle/9mW9nxCcw9uyiCH6>
- 三、辦理時間：110 年8月19日(四)、20日(五)。
- 四、辦理方式：報名成功後，我們將於活動前一天8/18 (三)中午 12:00，傳送「線上會議連結」至您的電子郵件信箱。
- 五、經費：研習活動經費由生物學科中心支付。

### 伍、研習活動議程表：

時間	研習內容	講師/主持人
第一天： 8月19日(四)	主題：外來入侵種與野生動物調查	
09:30-11:30	外來入侵種對生物多樣性的威脅	國立清華大學生命科學系 顏士清教授
13:30-15:30	野生動物族群調查的基礎概念與實際演	國立清華大學生命科學系

	練	顏士清教授
15:40-16:40	課程補充及討論	國立清華大學生命科學系 顏士清教授

第二天： 8月20日(五)	主題： 蕨類物候學/公民科學與生態研究	
時間	研習內容	講師/主持人
09:30-10:30	蕨類物候學(一)	國立清華大學生命科學系 郭立園教授
10:30-12:00	蕨類物候學(二)	國立清華大學生命科學系 郭立園教授
15:30-15:00	公民科學作生態研究(一)-	國立清華大學生命科學系 黃貞祥教授
15:00-16:30	公民科學作生態研究(二)	國立清華大學生命科學系 黃貞祥教授

## 陸、注意事項

- 一、 研習活動聯絡窗口：生物學科中心 謝小姐 03-5736666分機109
- 二、 全程出席者將核發研習證明11小時，請準時於線上簽到、簽退。